

 **MAQUIRED**[®]

ELEVACIÓN



 **XCMG**



☑ **Manipulador de contenedores**



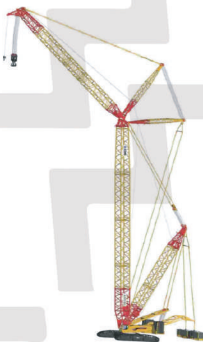
☑ **Grúa Torre**



☑ **Grúas sobre ruedas**



☑ **Manipulador Telescópico**



☑ **Grúas sobre cadenas**



☑ **Montacargas**

MANIPULADOR DE CONTENEDORES



Los productos de XCMG para puertos incluyen principalmente apiladores de alcance, manipuladores de contenedores vacíos, carretillas elevadoras de contrapeso, etc. que puede satisfacer las necesidades de manejo de contenedores pesados o vacíos en puertos y patios de almacenamiento y transportes.

Especificaciones	Unidad	XCH80	XCS45/XCS45U
Capacidad de elevación nominal	t	8	45
Velocidad máxima (Completamente cargado)	Km/h	27.4	32.3
Peso muerto en movimiento	Kg	35405	70995
Potencia nominal	KW/rpm	163/2300	250/2100

GRÚA SOBRE CAMIÓN



Siendo el líder en la industria global de grúas, XCMG opera la base de fabricación de grúas sobre ruedas más grande del mundo y exporta sus grúas para camiones, con sus capacidades de elevación en el rango de 8 a 220 toneladas, a más de 170 países y regiones en Europa, América del Norte, Sudeste de Asia, Medio Oriente, África y Asia Central.

XCMG tiene una serie de grúas todo terreno con las capacidades de elevación más altas del mundo de 60 a 1200 toneladas, y representa el 80% de casi 100 grúas de más de 500 toneladas en todo el mundo.

Especificaciones	Unidad	XCA60	XCA60_E	XCA100
Capacidad de elevación máxima	t	60	60	100
Momento de carga máxima	kNm	1858	1858	2689
Peso muerto en movimiento	kg	36000	36000	47400
Potencia nominal	Kw/rpm	260/1900	280/1700	316/1900



Especificaciones	Unidad	XCA220_S	XCA220	XCA300
Capacidad de elevación máxima	t	220	220	300
Momento de carga máxima	kNm	7393	7393	9270
Peso muerto en movimiento	kg	59000	55000	72000
Potencia nominal	Kw/rpm	361/1800	361/1800	442/1800

Especificaciones	Unidad	XCA350	XCA450	XCA550
Capacidad de elevación máxima	t	350	450	550
Momento de carga máxima	kNm	10500	13500	16500
Peso muerto en movimiento	kg	72000	84000	84000
Potencia nominal	Kw/rpm	205/2200	442/1800	480/1800

Especificaciones	Unidad	QAY650A	XCA1200
Capacidad de elevación máxima	t	650	1200
Momento de carga máxima	kNm	19500	35280
Peso muerto en movimiento	kg	94400	88000
Potencia nominal	Kw/rpm	205/2200	260/1800

GRÚA TODO TERRENO



Las grúas para terrenos difíciles de XCMG, con sus capacidades de elevación de 25 a 150 toneladas, han obtenido certificaciones de la Unión Europea, Rusia y América del Norte y se han vendido a más de 20 países y regiones de América del Norte, Europa, Medio Oriente, Sudamérica, etc.

Especificaciones	Unidad	RT25	RT35	RT40E	RT50A
Capacidad de elevación máxima	t	25	35	40	50
Momento de carga máxima	kNm	989.8	1445.5	1445.8	2058
Peso muerto en movimiento	kg	26300	30300	30300	36365
Potencia nominal	Kw/rpm	142/2200	142/2200	142/2200	142/2200

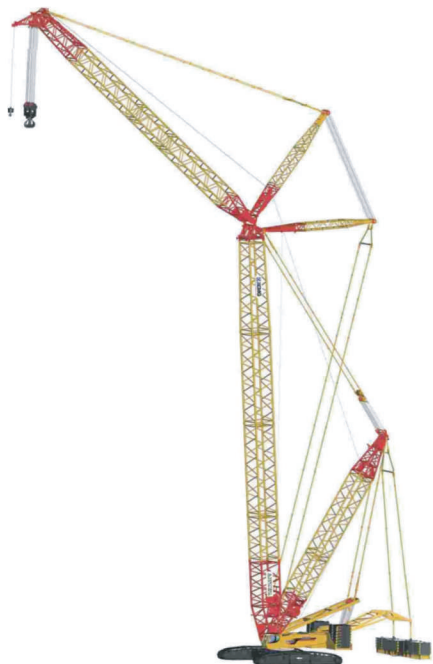


Especificaciones	Unidad	RT50	RT55E/ RT55U	RT60A	RT60
Capacidad de elevación máxima	t	50	55	60	60
Momento de carga máxima	kNm	1690	1690	2058	2033
Peso muerto en movimiento	kg	38565	38565	40810	49000
Potencia nominal	Kw/rpm	149/2100	149/2100	194/2200	194/2200

Especificaciones	Unidad	RT70E/ RT70U	RT80	RT90E/ RT90U	RT100
Capacidad de elevación máxima	t	70	80	90	100
Momento de carga máxima	kNm	2033	3140	3140	3500
Peso muerto en movimiento	kg	49000	58000	58000	79500
Potencia nominal	Kw/rpm	194/2200	209/2100	209/2100	224/2100

Especificaciones	Unidad	RT120E	RT120U	RT150	RT200E
Capacidad de elevación máxima	t	120	120	150	200
Momento de carga máxima	kNm	3500	3500	5145	5145
Peso muerto en movimiento	kg	79500	79500	90500	90500
Potencia nominal	Kw/rpm	224/2100	224/2100	224/2100	224/2100

GRÚA SOBRE CADENAS



Características principales:

- Alta capacidad de elevación.
- Rango de operación más amplio y mayor altura de elevación.
- Diseño optimizado de transporte y montaje / desmontaje
- Diseño estructural eficiente.

Especificaciones	Unidad	XGC55	XGC75	XGC85	XGC100
Capacidad máxima de elevación	t	55	75	85	100
Momento de carga máxima	t · m	203.5	286	341	575.4
Peso operativo	t	46.3	61	71.5	104.5
Potencia nominal	kW	155/153	155/153	200/183	200/183
Peso máximo de transporte	t	28.6	37	41.2	31.9
Dimensión máxima de transporte (Lxwxh)	m	12.04 x3.45 x3.36	12.7 x3.46 x3.4	13.05 x3.4 x3.3	10.5 x3.0 x3.35



Especificaciones	Unidad	XGC200	XGC260	XGC300
Capacidad máxima de elevación	t	200	260	300
Momento de carga máxima	t · m	1043.8	1450	1837
Peso operativo	t	176	239	276
Potencia nominal	kW	243	247/242	338/298
Peso máximo de transporte	t	30	43.2	45
Dimensión máxima de transporte (Lxwxh)	m	9.58 x3.0 x3.3	11.0 x3.0 x3.25	13.05 x3.0 x3.3

Especificaciones	Unidad	XGC400	XGC500	XGC650
Capacidad máxima de elevación	t	400	500	650
Longitud de la pluma	m	24-96	24-96	24-96
Peso operativo	t	345	375	496
Potencia nominal	kW	298	360	420
Peso máximo de transporte	t	48	55	65
Dimensión máxima de transporte (Lxwxh)	m	11.3 x3.0 x3.3	11.5 x3.4 x3.4	12.43 x3.46 x3.45

Especificaciones	Unidad	XGC800	XGC16000
Capacidad máxima de elevación	t	800	1250
Longitud de la pluma	m	24-138	30-120
Peso operativo	t	635	850
Potencia nominal	kW	480	641
Peso máximo de transporte	t	53.68	59
Dimensión máxima de transporte (Lxwxh)	m	11.8 x3.44 x2.7	15.5 x3.4 x3.12

Especificaciones	Unidad	XGC2800	XGC88000
Capacidad máxima de elevación	t	2000	3600
Longitud de la pluma	m	54-108	120
Potencia nominal	kW	2x480	3x641
Peso máximo de transporte	t	69	65



GRÚA TORRE



Las grúas de torre XCMG tienen más de 60 modelos con capacidades de elevación en el rango de 40 a 2,400 t.m., tiene capacidades sólidas y extensas en el desarrollo de grúas torre de tipo ultra-grande. Estas grúas torre son utilizadas en varios proyectos de construcción, que incluyen obras civiles, suministro de energía de desviación de agua, construcción de viviendas, instalación de puentes, etc.

Especificaciones	Unidad	XGA5610-6S	XGA6012-6S
Longitud de pluma / carga en la punta	mm/kg	56000/1000	60000/1200
Momento de carga nominal	kN-m	800	1000
Capacidad máxima de elevación	Kg	6000	6000

Especificaciones	Unidad	XGA6013-8S	XGT1251V(6513-8)
Longitud de pluma / carga en la punta	mm/kg	6000/1300	65000/1300
Momento de carga nominal	kN-m	1000	1250
Capacidad máxima de elevación	Kg	8000	8000



Especificaciones	Unidad	XGTL500(6048-25)	XGTL750	XGTL750II
Longitud de pluma / carga en la punta	mm/kg	60000/4800	60000/6000	60000/6000
Momento de carga nominal	kN-m	4000	5000	5000
Capacidad máxima de elevación	Kg	25000	50000	50000

Especificaciones	Unidad	XGTL1600	XGTL1600II
Longitud de pluma / carga en la punta	mm/kg	76000/6000	76000/6000
Momento de carga nominal	kN-m	16000	16000
Capacidad máxima de elevación	Kg	100000	100000

Especificaciones	Unidad	XGTT100CII(6013-8)	XGT6515L-10
Longitud de pluma / carga en la punta	mm/kg	60000/1300	65000/1500
Momento de carga nominal	kN-m	1000	1600
Capacidad máxima de elevación	Kg	8000	10000

Especificaciones	Unidad	XGT7527-18S	XCP330HG(752-5-16)	XGTL7530-20
Longitud de pluma / carga en la punta	mm/kg	75000/2700	75000/2700	75000/3000
Momento de carga nominal	kN-m	3150	2800	3150
Capacidad máxima de elevación	Kg	18000	16000	20000

Especificaciones	Unidad	XT8075-40	XT1200(80105-63)	XGT8072-50
Longitud de pluma / carga en la punta	mm/kg	80000/7500	80000/10500	8000/7200
Momento de carga nominal	kN-m	9000	11550	9000
Capacidad máxima de elevación	Kg	40000	63000	50000



MANIPULADOR TELESCÓPICO



El manipulador de telescópico de la serie K de XCMG es una máquina de elevación multipropósito doméstica de última generación, que ofrece una gran simplicidad de operación, alta seguridad y eficiencia. Dependiendo de las aplicaciones específicas, los modelos industriales y agrícolas están disponibles a elección.

Especificaciones	Unidad	XC6-3006K	XC6-3007K	XC6-3514K	XC6-4517K
Capacidad de Elevación Máxima	Kg	3000	3000	3500	4500
Altura de elevación	mm	6200	6950	13700	16700
Potencia nominal	Kw	90	90	74.9	82/74.9
Peso operativo	Kg	6990	7450	10500	13500
Max. Tracción (Sin carga)	Kn	>55	>55	>60	>73
Dimensiones (Lxwxh)	mm	4620x2355x2 415	4820x2355x2 460	6360x2500x2 700	6960x2500x2 850
Longitud de tenedor	mm	1000	1000	1200	1200

MONTACARGAS



Se pueden ofrecer con una amplia variedad de aditamentos hidráulicos que se pueden cubrir cualquier necesidad o condición de trabajo de nuestros clientes, dentro de sus principales ventajas se encuentra: una variedad de motores seguros y duraderos, mayor rango de visibilidad, operación confortable, sistemas hidráulicos Premium y un diseño eficiente para mantenimientos.

Clasificación	Capacidad Mínima	Capacidad Máx.	Motor/Controlador
Diesel	1,000 kg	10,000 kg	DEUTZ/NISSAN/CUMMINS/ YANMAR
Eléctrico	1,500 kg	5,000 kg	CURTIS/ZAPI
Gasolina-LPG	1,500 kg	5,000 kg	NISSAN/GM
Trabajo Pesado	13,500 kg	45,000 kg	CUMMINS
Alcance	1,000 kg	2,500 kg	CURTIS/ZAPI
Equipos de Almacén	1,000 kg	2,000 kg	N/A



OTRAS CATEGORIAS:

MAQUINARIA DE MOVIMIENTO DE TIERRAS



Cargador frontal



Excavadora



Retroexcavadora



Minicargador

MAQUINARIA DE CONSTRUCCIÓN Y MANTENIMIENTO DE CARRETERAS



Rodillo compactador



Pavimentadora



Fresadora



Recicladora en frío



Motoniveladora

MAQUINARIA DE MINERÍA



Excavadora minera



Camión minero



Camión articulado



Trituradoras y cribas



Cargador minero



Motoniveladora minera

MAQUINARIA DE PERFORACIÓN



Cuchara hidráulica de pared continua



Perforadora rotativa



Taladro horizontal direccional



Perforadora de túneles



Bogie de excavación



Taladro perforador Jumbo

CONSTRUCCIÓN DE TÚNELES



Plataforma tijera



Plataforma elevadoras



Plataforma articulada



Elevador de materiales



RAZON SOCIAL: Red de Maquinaria S.A. de C.V.

DOMICILIO: Vialidad Los Nogales #4508 Col. Quintas Carolinas, CP. 31146, Chihuahua Chih., México

TELEFONO: (614) 307 0115

PAGINA WEB: www.maquired.com.mx

CORREO DE CONTACTO: contacto@maquired.com.mx



[@maquired](#)



[@maquired.cuu](#)



[@MaquiRed](#)



[@Maquired](#)