

 **MAQUIRED**®

 **XCMG**



MAQUIRED®

**TU ALIADO EN
CONSTRUCCIÓN Y MINERÍA**



- 1 Nuestra historia**
- 2 Nuestra filosofía y valores**
- 3 Nuestros principios**
- 4 Nuestras instalaciones**
- 5 Modelos de negocio**
- 6 Nuestros clientes**
- 7 Sobre XCMG**
- 8 Sobre XCMG**
- 11 Ventajas XCMG**
- 12 Presencia de negocios global**
- 17 Productos XCMG**
 - 1.1 Maquinaria de movimiento de tierras*
 - 1.2 Maquinaria de construcción y mantenimiento de carreteras*
 - 1.3 Maquinaria de minería*
 - 1.4 Maquinaria de perforación*
 - 1.5 Maquinaria de construcción de túneles*
 - 1.6 Maquinaria de trabajo aéreo*
 - 1.7 Maquinaria de elevación*
 - 1.8 Partes y componentes*
- 27 Catálogos digitales**
- 28 Contacto**

NUESTRA HISTORIA

Iniciamos operaciones en el año 2014 como una empresa consolidada, conformada con personal con experiencia previa en el ramo de la maquinaria.

Desde el comienzo, Maquired se ha especializado en brindar **soluciones completas en renta y venta de maquinaria**, de manera personalizada, adaptándose a las necesidades y requerimiento de cada cliente.

En **2016** se realizó alianza comercial con Grupo Cipsa en la parte de equipo ligero para construcción, lo que incluye: compactación, generación, comprensión, herramientas eléctricas y equipos especiales.

En **2018** se consolidó la alianza con XCMG para equipo pesado en donde se complementó el catálogo de Maquired en: equipo de elevación, movimiento de tierras, minería, construcción de carreteras, perforación, entre otros.

En la **actualidad**, nuestra sucursal se encuentra en Chihuahua, Chihuahua, México, sin embargo, a través de los años hemos llegado alrededor de la república mexicana con distintos proyectos como lo es actualmente en Baja California.



NUESTRA FILOSOFIA

MISIÓN

Empresa dedicada a ofrecer **soluciones de calidad** relacionadas con la **renta-venta** de **maquinaria pesada** para construcción y minería, servicios profesionales en movimientos de tierras y urbanización.

VISIÓN

Hacer de **MaquiRed** una empresa reconocida a nivel estatal y nacional, por su **eficiencia y calidad**, que crece basada en la capacidad de su personal y en procesos orientados a obtener mejores resultados en busca de la satisfacción de sus clientes, colaboradores y la sustentabilidad financiera de la empresa.

NUESTROS VALORES



HONESTIDAD



ÉTICA



INTEGRIDAD





CLIENTE COMO PRIORIDAD

Empeñados en poner en sus manos equipos y servicios que satisfacen sus necesidades inmediatas y a largo plazo.



CRECIMIENTO Y MEJORA

Comprometidos a satisfacer sus necesidades, brindando confianza, garantía, y flexibilidad en cada trato realizado.



CALIDAD

Desarrollaremos el talento y las capacidades de nuestra gente a fin de ser cada vez mejores., y ser cada vez mas competitivos en beneficio de nuestros clientes.

NUESTRAS INSTALACIONES

En Maquired contamos instalaciones de primer nivel, ubicadas en Chihuahua, Chihuahua, donde contamos con: **taller de servicio, almacén de refacciones, área de ventas, oficinas administrativas, etc., con el fin de brindar un servicio de excelencia a nuestros clientes.**



MODELOS DE NEGOCIO

VENTA DE EQUIPO PESADO

Para construcción y minería

Somos **distribuidores de XCMG** la marca con el más **amplio catálogo de equipos**, enfocándonos en: **movimiento de tierras, minería, elevación, carreteras y construcción.**

RENTA DE EQUIPO PESADO

Para construcción y minería

Manejamos **equipo nuevo y semi-nuevo**, enfocados principalmente en maquinaria de construcción y movimiento de tierras.

MOVIMIENTO DE TIERRAS

Realizamos **servicios profesionales** en movimientos de tierras y urbanización.

SERVICIOS EXTERNOS

Ofrecemos a nuestros clientes la opción de realizar **servicios a su maquinaria, reparaciones y apoyo técnico** en diversas necesidades con respecto a maquinaria.

MARTILLOS HIDRAULICOS

Somos distribuidores de AJCE marca de martillos hidráulicos para retroexcavadora y excavadora.



NUESTROS CLIENTES





Es el **mayor fabricante de maquinaria de construcción en Asia**, como también es una empresa multinacional con influencia global, que se dedica a **vender a los clientes soluciones completas y un servicio de primera clase para la maquinaria de construcción.**

Xuzhou Construction Machinery Group Co., Ltd. (XCMG) fundada en 1989, ha logrado mantenerse líder en la industria de la maquinaria de construcción en China. Contando con un amplio catalogo de equipos de maquinaria, XCMG es actualmente considerado como uno de los mayores grupos empresariales del sector y uno de los más competitivos e influyentes del país.



Bases internacionales

XCMG Brazil Base de Manufactura
XCMG Uzbekistan Base de Manufactura
XCMG Poland KD Planta
XCMG Kazakhstan KD Planta
XCMG Malaysia KD Plan a
XCMG Iran KD Planta
XCMG India KD Planta
XCMG U.S. KD Plant
XCMG Germany FT Plant

XCMG Netherlands AMCA Plant
XCMG Austria Base de Manufactura
XCMG Germany Schwing Base de Manufactura
XCMG America Schwing Base de Manufactura
XCMG India Schwing Base de Manufactura



POSICIÓN EN EL MERCADO

ASIA NO.1 & GLOBAL NO.3

2021 Yellow Table

2021	2020/ Change	Company	Country	Construction Equipment sales (US\$ million)	Share of total
1					
2					
3	4 ↻	XCMG	CN	15,159	7.9%

De acuerdo a "Yellow Table, World's top 50 OEMs ranked", publicada por la editorial británica KHL Group

CLASIFICÓ COMO
**NO.1 EN CAPACIDAD DE
INVESTIGACIÓN Y
DESARROLLO**
DE EQUIPO DE CONSTRUCCIÓN

**6 CENTROS DE
INVESTIGACIÓN Y
DESARROLLO ALREDEDOR
DEL MUNDO**

Exportó productos a **183 países y regiones**

VENTAJAS

6+2+9

Cuenta 6 principales centros mundiales de investigación y desarrollo, 2 centros nacionales de diseño industrial, 9 laboratorios nacionales y el laboratorio nacional clave para la fabricación inteligente.

100

Mas de 100 artículos en el primer lugar en el mercado nacional Chino de maquinaria-

6,000

Equipo de investigación y desarrollo con mas de 6000 personas, incluidos mas de 200 expertos en maquinaria de construcción de Alemania, Estados Unidos y Japón.

6,000

Mas de 6000 patentes concedidas validas.
Mas de 1100 patentes de invención concedidas.



NUESTRAS VENTAJAS



01

PERSONALIZACIÓN COMPLETA

Nos preocupamos por **personalizar la compra** de nuestros clientes

03

GESTIÓN DEL CICLO DE VIDA

Proporcionamos **servicios operativos postventa** para cumplir con las exigencias del cliente después de la compra. **Garantías amplias**, de hasta **2 años o 3600 horas**.

02

ASESORAMIENTO FINANCIERO

Contamos con **arrendamiento financiero y/o arrendamiento puro**, para **reducir los costos de administración**.

XCMG proporciona soluciones completas para grandes empresas y agencias gubernamentales en varios proyectos de construcción y minería lo cual genera una experiencia de atención en grandes proyectos



PRESENCIA DE XCMG GLOBAL

Durante décadas, XCMG ha sido omnipresente en toda China por lo que ha sido parte de su constante desarrollo. Desde la partida de su primera grúa fabricada en China para los Estados Unidos hasta su presencia local bien establecida en mas de 180 países y regiones de todo el mundo, XCMG se esta convirtiendo en el centro de atencion en el escenario mundial.



La grúa sobre orugas XCMG de 4000 toneladas, la más grande hecha en casa, conocida como la gigantesca grúa, está realizando operaciones de elevación en un proyecto petroquímico.



Un Grawler Crane de 1000 toneladas está haciendo su elegante debut en Tsingtao, Shandong



Las grúas de remolque XCMG están operando en Gonstrucion 01 BD Bacata, el más alto.



Los mejores socios de XCMG son altamente reconocidos en un área minera

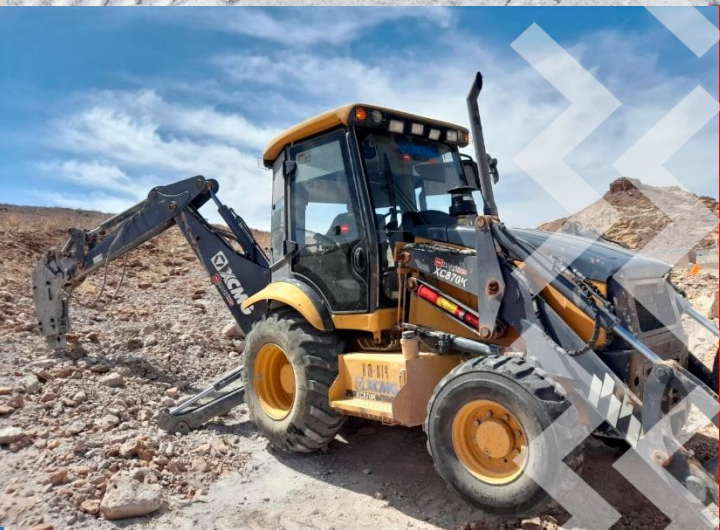


Las máquinas de bonng del túnel de XCMG están en funcionamiento en el proyecto de la autopista Bar-Bou8fe de Montenegro



Los gemelos gigantes de XCMG están realizando sus acrobacias en Pingshuo, Shanxi.







CATÁLOGO DE PRODUCTOS



NUESTRO CATÁLOGO



MAQUINARIA DE MOVIMIENTO DE TIERRAS

Cargador frontal | Retroexcavadora
Excavadora | Minicargador



MAQUINARIA DE CONSTRUCCIÓN Y CARRETERAS

Rodillo compactador | Recicladora en frío
Pavimentadora | Fresadora



MAQUINARIA DE MINERÍA

Motoniveladora minera | Cargador minero
Trituradoras y cribas | Camión articulado
Excavadora minera | Camión minero



MAQUINARIA DE PERFORACIÓN

Taladro horizontal direccional | Perforadora rotativa
Cuchara hidráulica de pared continua



EQUIPO DE DESARROLLO SUBTERRÁNEO

Bogie de excavación | Perforadora de túneles
Taladro perforador jumbo



MAQUINARIA DE ELEVACIÓN

Montacargas | Manipulador telescópico
Grúa torre | Grúas sobre cadenas/ruedas



ACCESORIOS Y REFACCIONES

Contamos con acceso a todas las refacciones y repuestos necesarios para nuestros equipos de maquinaria.



MARTILLOS HIDRÁULICOS

1. Martillo de Válvula Interna (Inward Valve Type)

Rango pequeño | Rango medio | Rango grande:

2. Martillo de Válvula Externa (outward valve type)

Rango medio | Rango grande

MOVIMIENTO DE TIERRAS

Cargador frontal

XCMG lanzó su cargador de tercera generación: ZL50G en 1999, estableciendo su estatus como la tecnología líder. En 2010, XCMG presentó la primera vez en el mundo cargador LW500K-LNG, y luego, extendió la gama en una secuencia rápida. El mismo año, XCMG dejó su marca al lanzar el cargador L W1200K: el modelo más grande en China y en todo el mundo. En 2016, XCMG lanzó los cargadores G-3 serie V, rompiendo con éxito las barreras de la industria. XCMG redujo el consumo de energía en general en más del 20% y marcando el ritmo del desarrollo internacional de la tecnología del cargador.

Capacidades de carga desde 1100 hasta 7000kg



Retroexcavadora

La retroexcavadora XCMG ha capturado la mayor parte del mercado interno. Con sus componentes clave como motores, cajas de engranajes, ejes y sistemas hidráulicos importados directamente desde los fabricantes originales son altamente compatibles con una amplia variedad de herramientas multifuncionales de uso común, alta adaptabilidad a diversas condiciones de operación y entorno, rendimiento potente, alta eficiencia, alta maniobrabilidad y otras propiedades destacadas, por lo que es ampliamente utilizado en varios campos, como mantenimiento de carreteras, tuberías municipales, construcción de viviendas, etc.

Modelo XC870K: peso operativo 7600kg, capacidad de carga 2500kg



Excavadora

Con el concepto de diseño de ser más fuerte, más rápido y menos consumo de energía, la División de Maquinaria de Excavación de XCMG ha hecho grandes aportes para consolidar y mejorar gradualmente la posición de mercado de sus excavadoras hidráulicas de la serie XE a lo largo de los años han ido introduciendo tecnologías avanzadas internacionales y desarrollando innovaciones y mejoras constantes. Con sus técnicas de manufactura esbelta, alto rendimiento operativo, nuevo estilo de diseño y experiencia de conducción única, la excavadora de la serie XE será, con seguridad, la opción más confiable para sus clientes potenciales.

Capacidad de carga desde 4200kg peso operativo / 0.12m³ hasta 48100kg peso operativo / 2.3-3.1m³ capacidad de carga



Minicargador

El minicargador XCMG puede funcionar muy bien bajo varias condiciones operativas y en varios espacios de trabajo relativamente estrechos, por lo que es la alternativa preferida a las obras manuales en muchas ocasiones. Tales como construcción de carreteras, mantenimiento de instalaciones municipales, carga / descarga de muelles, cultivo de huertos, producción de pastos, etc. Con acoplamientos de cambio rápido estandarizados, tiene una gran facilidad de uso, que permite a sus usuarios cambiar sus implementos de manera muy fácil para satisfacer diferentes necesidades de operación, incluyendo cucharones, barredoras, compactadores, fresadoras de ángulo, sopladores de nieve, zanjadoras, martillos hidráulicos y taladradoras en espiral.

Capacidad de carga desde 750 hasta 1080 kg, peso operativo hasta 3.5 toneladas



CONSTRUCCIÓN Y MANTENIMIENTO DE CARRETERAS



Rodillo compactador

El gran rodillo de carretera de XCMG de gran tonelaje lidera a sus competidores globales durante muchos años consecutivos. XCMG tiene una larga línea de productos, que ofrece una amplia gama para todas las operaciones de construcción y mantenimiento de carreteras, que incluyen rodillos estáticos de tres ruedas, rodillos neumáticos, rodillos vibratorios de tambor simple accionados mecánicamente o impulsados hidráulicamente, rodillos compactadores vibratorios de un solo tambor, rodillos vibratorios de doble tambor hidráulicos y plantas de compactación de basura.

Peso operativo desde 800kg hasta 38340kg



Recicladora en frío

El reciclador en frío de la serie XLZ de XCMG es un tipo de equipo multifuncional para el mantenimiento de pavimentos, y se utiliza ampliamente en la mezcla de suelo estabilizado de los cursos de base y los cursos de subbase en varios proyectos de construcción de carreteras. Tiene una alta adaptabilidad a diversas condiciones de operación y alrededores.

Desde 294 potencia / velocidad nominal (kW / rpm)

hasta 571/2100 potencia / velocidad nominal (kW / rpm)



Pavimentadora

En 1989, XCMG lanzó con éxito su pavimentadora hidráulica completa 87700, la primera con derechos de propiedad intelectual independientes, y luego realizó otro avance histórico en 2008: el lanzamiento de la primera pavimentadora de carreteras inteligente de IV Generación de China: RP1356. Durante este período, XCMG mantuvo una ventaja de venta sobre sus pares en términos de volumen de ventas de pavimentadoras durante 1 año consecutivo, y mantuvo un rápido impulso de desarrollo, estableciendo nuevos récords.

Desde 53/2200 potencia nominal (kW / rpm)

hasta 316/1900 potencia nominal (kW / rpm)



Fresadora

La máquina fresadora de superficies para carreteras de la serie XM se distingue de sus productos de la competencia en varias características: rendimiento avanzado, alta eficiencia, facilidad de manejo, profundidad de fresado controlable, y ha tenido la mayor parte del mercado nacional Chino durante muchos años.

Desde 72/2200 potencia nominal / velocidad (kw / rpm) hasta 470/2100 potencia nominal / velocidad (kw / rpm).



Motoniveladora

Con su desempeño líder en la industria y su calidad, la motoniveladora de la serie GR tiene una cómoda ventaja sobre sus pares durante años consecutivos por la participación del mercado nacional Chino y el volumen de exportación.

Desde 75/2200 potencia / velocidad nominal (kW / rpm)

hasta 447/2100 potencia / velocidad nominal (kW / rpm)



Cuchara hidráulica de pared continua

La cuchara hidráulica de pared continua de la serie XG se destaca por su poderosa fuerza de cierre, alta estabilidad rotativa, más seguridad y alta confiabilidad. Es manejado por un cabrestante de una sola cuerda, y está equipado con un cucharón de pared diferente



Perforadora rotativa

La plataforma de perforación rotatoria de la serie XR de XCMG tiene una docena de modelos. Con un chasis de marca XCMG y un potente sistema de tren motriz, puede satisfacer las necesidades y los requisitos de la construcción de cimientos de pilotes en diversas condiciones geológicas y en diversos entornos operativos.



Taladro horizontal direccional

XCMG ha perfeccionado sus dispositivos de construcción de tuberías sin zanjas. Debido a su rendimiento líder en la industria, mayor comodidad, facilidad de operación, alta eficiencia y confiabilidad, generalmente son el equipo preferido para varias operaciones de redes de tuberías subterráneas.



DESARROLLO SUBTERRÁNEO

Bogie de excavación

El bogie de excavación subsuperficial de la serie TWZ diseñado para operaciones de túneles de metro y cualquier otro proyecto de túneles. Puede operar bajo diversas condiciones de estrato, tales como estratos de suelo blando, estratos de grava arenosa, etc., puede realizar varias funciones, que incluyen excavaciones de movimiento de tierras, ranurado, taladrar pequeños conductos que conducen el prearriostamiento, romper rocas, eliminar escombros y otros. Alimentado por fuentes de energía externas, vija en un chasis de oruga impulsado hidráulicamente.



RoadHeader

Además de ser confiable y eficiente, la máquina perforadora de túneles de la serie EBZ de XCMG tiene una estructura compacta, una alta configuración general y una alta flexibilidad de operación. La combinación de la tecnología avanzada de arreglo de dientes y un cabezal de corte de roca dura le permite tener una fuerte capacidad de corte y una alta eficiencia de operaciones, mientras que las marcas importadas de componentes hidráulicos y eléctricos aseguran que tenga una mayor capacidad de servicio, mayor estabilidad y mayor fiabilidad.

Desde 49t hasta 100t de peso total

Taladro perforador jumbo

El taladro hidráulico de la serie TZ jumbo es adecuado para operaciones de túneles lejanos de carreteras y cámaras en túneles, minería y otras obras subterráneas. También se puede utilizar para tareas de sección transversal muy pequeñas, como taladrar orificios de voladura, orificios de pernos, orificios de corte, orificios de rejuntado de pernos, conductos de aire y otras asignaciones.

Cobertura de operación desde 72 hasta 186 y altura máxima de operación desde 7514mm hasta 13110

Cargador de bajo perfil

LHD se puede utilizar en minas de diferentes metales (oro, cobre, hierro, plomo, zinc, etc.), minas no metálicas (fosfato, yeso, etc.) y minas de carbón con gas inflamable y explosivo ambiente. De acuerdo con la capacidad nominal del cucharón, el LHD se puede dividir en tipo pequeño ($\leq 1,5$ m³), tipo mediano (2-5m³) y rascador grande (≥ 6 m³). De acuerdo con la carga nominal, también se puede dividir en tres categorías: tipo pequeño (≤ 3 t), tipo mediano (4-10t) y tipo grande (≥ 14 t).

Capacidad nominal desde ≤ 3 t hasta ≥ 14 t





Montacargas

Se pueden ofrecer con una amplia variedad de aditamentos hidráulicos que se pueden cubrir cualquier necesidad o condición de trabajo de nuestros clientes, dentro de sus principales ventajas se encuentra: una variedad de motores seguros y duraderos, mayor rango de visibilidad, operación confortable, sistemas hidráulicos Premium y un diseño eficiente para mantenimientos. Los tipos de montacargas con los que se cuenta son: 1-10 Ton con motor diesel, eléctricos, motor a gasolina-LPG, trabajo pesado, montacargas de alcance y equipos de almacén.

Montacargas con motores: Diesel, Gas/Gasolina y eléctricos y capacidades desde 1 a 40 toneladas.



Manipulador telescópico

El manipulador de telescópico de la serie K de XCMG es una máquina de elevación multipropósito doméstica de última generación, que ofrece una gran simplicidad de operación, alta seguridad y eficiencia. Dependiendo de las aplicaciones específicas, los modelos industriales y agrícolas están disponibles a elección.

Capacidad de carga desde 3000 kg hasta 5500 kg y alcance desde 7 metros hasta 18 metros



Grúa torre

Las grúas de torre XCMG tienen más de 60 modelos con capacidades de elevación en el rango de 40 a 2,400 t.m. XCMG tiene capacidades sólidas y extensas en el desarrollo de grúas torre de tipo ultra-grande y en el diseño de productos no estándar. Estas grúas son utilizadas en varios proyectos de construcción, que incluyen obras civiles, suministro de energía de desviación de agua, construcción de viviendas, instalación de puentes, etc.



Grúas sobre cadenas

La grúa sobre cadenas es adecuada para llevar a cabo misiones difíciles en proyectos de construcción complejos a gran escala en industrias como la petroquímica, la energía eléctrica, la metalurgia, las sustancias químicas y la energía nuclear. XCMG es el primer fabricante chino en aplicar la tecnología de control proporcional electrohidráulico a los productos de grúa sobre orugas, y ofrece una gama completa de modelos de 50 toneladas a 4.000 toneladas, incluida la variación QUY88000, la grúa sobre orugas hecha en China de mayor tonelaje denominada grúas gigantesca.



Grúas sobre ruedas

Siendo el líder en la industria global de grúas, XCMG opera la base de fabricación de grúas sobre ruedas más grande del mundo y exporta sus grúas para camiones, con sus capacidades de elevación en el rango de 8 a 220 toneladas, a más de 170 países y regiones en Europa, América del Norte, Sudeste de Asia, Medio Oriente, África y Asia Central. XCMG tiene una serie de grúas todo terreno con las capacidades de elevación más altas del mundo de 60 a 1200 toneladas, y representa el 80% de casi 100 grúas de más de 500 toneladas en todo el mundo.



Plataforma de tijera

La plataforma de trabajo aéreo tipo tijera brinda a sus clientes una variedad de opciones personalizadas, y se utiliza ampliamente en operaciones de construcción y mantenimiento en edificios comerciales, almacenes y aeropuertos. Con una estructura compacta, un sistema eléctrico completamente nuevo, un sistema automático de protección contra caídas líder en la industria y una plataforma extensible, es más flexible, más suave, más ecológico, más seguro y más confiable, y por lo tanto puede operar en un espacio estrecho y puede tener un rango operativo mayor.

Plataforma elevadora

Dentro de sus principales características destaca: desempeño sobresaliente de la operación; excelente rendimiento fuera de la carretera, mejor adaptabilidad al ambiente de construcción pobre; excelente rango de trabajo; superfuerte capacidad de escalada; conducción flexible y movilidad de dirección.

Altura de trabajo máxima desde 20m hasta 56.6m



Plataforma articulada

Las plataformas articuladas de XCMG ofrecen entre muchas otras cosas: fuerte adaptabilidad en la carretera, precisión y eficiencia en el funcionamiento, compactidad y flexibilidad, capacidad de extensión y rango de trabajo sobresaliente, excelente maniobrabilidad y la mayor economía de combustible de la industria.

Altura desde 14 metros hasta 18 metros, motor diesel y eléctricos.



MAQUINARIA DE MINERÍA

La excavadora hidráulica de minas de **XCMG** tiene una amplia variedad de modelos, con sus tonelajes en el rango de 70 a 700 toneladas. En particular, la excavadora hidráulica de 700 toneladas es la más grande en China. En el mercado de las excavadoras de 70 toneladas o más, **XCMG** es el líder en el mercado nacional Chino y un fuerte competidor para las marcas famosas internacionales.

XCMG ofrece volquetes de minería de 110 a 440 toneladas y volquetes articulados de 40 y 60 toneladas. En el segmento de minería a cielo abierto, le brindará una variedad más amplia de soluciones integradas y puede satisfacer completamente las diversas necesidades y requisitos de sus clientes presentes futuros.

Gracias a la solidez de su rendimiento superior, el volquete de cuerpo ancho todo terreno de XCMG ha superado las pruebas de alto rendimiento después de casi 1,000 ciclos de pruebas industriales de alta intensidad en varios sitios de construcción, y ha demostrado una adaptabilidad mucho mayor a las condiciones de trabajo complejas que los volquetes tradicionales. Ahora, ha sido el primer año en la industria tanto en ventas nacionales como en exportaciones.



MINERÍA



Bulldozer

Los bulldozer XCMG cuentan con una excelente potencia, confiabilidad y una larga vida útil. Bulldozer sobre orugas o sobre rueda están disponibles en del amplio catalogo de XCMG., Dentro de los modelos de Bulldozer sobre orugas se encuentran el TY160, TY230, TY320, TY420, SD9, y dentro de los modelos de Bulldozer sobre ruedas se encuentran el DL350, DL560, DL900A, DL1200K.

Peso operativo desde 17800kg hasta 49500kg



Motoniveladora

XCMG ha desarrollado y producido motoniveladoras desde 1997, el nivel de ingeniería de la motoniveladora XCMG alcanzó un nivel mundial avanzado. Como pionero de la maquinaria de construcción china, XCMG se convirtió en el mayor fabricante mundial de motoniveladoras.

Potencia/Velocidad nominal desde 75/2200 (kW / rpm)

Excavadora minera

XCMG puede satisfacer varias necesidades de minería con su serie más completa de equipos de excavadoras de minería grandes que cubren desde 37 toneladas hasta 700 toneladas. Incluso frente a las condiciones mineras complejas y deficientes, XCMG se gana la preferencia de sus clientes debido a la configuración perfecta, excelente confiabilidad, fuerte poder de minería y capacidad de operación eficiente mostrada por sus productos.

Peso operativo desde 6900kg / 2.4-4.6m³



Camión minero

Como gran equipo de transporte minero, el camión minero se utiliza junto con la excavadora minera. Se usa ampliamente para la excavación y el transporte de movimiento de tierras en una variedad de minas abiertas y proyectos de mega construcción para mejorar la capacidad y la eficiencia de la minería y para reducir el costo.

Capacidad de carga desde 12000kg hasta 62300kg



Cargador minero

XCMG tiene la serie más completa de cargadoras 1.5-12T en la industria. Para minería, XCMG investigó y desarrolló profesionalmente cargadores especiales subterráneos de 2-5T, cargadores de minas de gran tonelaje 6-12T, cargadores de minería de LNG, Cargadores laterales y montacargas de piedra para diferentes condiciones de trabajo. Entre los cargadores de gran tonelaje se encuentra el cargador LW1200K que es el más grande hasta el momento, que representa el nivel técnico más alto de la industria de cargadores en China.

Peso operativo desde 4.5m³ / 8000kg hasta 10 m³ / 47000kg



Camión articulado

Los camión articulados XCMG ofrecen seis ruedas todo terreno, tecnología de autoadaptación, tecnología de control integrado para la conducción segura, control de la energía térmica de la tecnología de gestión y control de estabilidad, la tecnología para el gran caudal de descarga hidráulica inteligente sistema de interacción hombre-máquina y el diagnóstico de la tecnología. Todo el vehículo dispone de alta seguridad, alta fiabilidad y alta inteligencia. Además de bajo consumo de energía, de fácil mantenimiento, y de alto confort de conducción.

Peso operativo desde 40t hasta 60t



Trituradoras y cribas

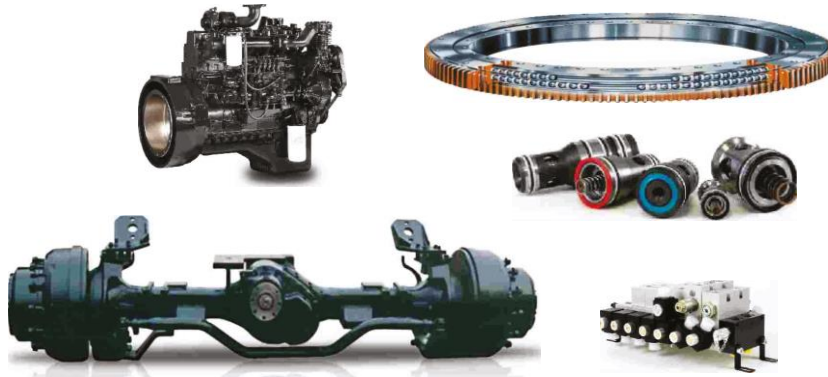
Las trituradoras y cribas XCMG proporcionan soluciones de trituración y cribado de proceso completo para minería, producción de agregados y reciclaje de recursos. De acuerdo con las condiciones de trabajo reales, ofrecemos productos modulares fijos y móviles más confiables, más seguros y más ecológicos con tecnología profesional para crear más valor para los usuarios.

Potencia desde 130 t/hr hasta 430 t/hr



ACCESORIOS Y REFACCIONES

En los últimos años, XCMG ha incrementado sus esfuerzos en Investigación y desarrollo de piezas y componentes, estableció relaciones conjuntas con sus socios estadounidenses y alemanes para producir ejes motrices y cojinetes de giro, e invirtió 340 millones de RMB en el Programa de mejora tecnológica para la mejora de la calidad y rendimiento de los cilindros hidráulicos, que ha sido completado y puesto en funcionamiento



MARTILLOS HIDRÁULICOS



Los martillos hidráulicos que ofrece AJCE, son:

1. *Martillo de Válvula Interna (Inward Valve Type)*

•Rango pequeño: Retroexcavadora - Minicargadores

•Rango medio: Excavadoras medianas

•Rango grande: Excavadoras grandes

2. *Martillo de Válvula Externa (outward valve type)*

•Excavadoras medianas y grandes



NUESTROS CATÁLOGOS

¡ESCANEA!
Y CONOCE NUESTROS PRODUCTOS

ELEVACIÓN



CARRETERAS



MOV. DE TIERRAS



AÉREO



SUBTERRÁNEO



MINERÍA



PERFORACIÓN



CONTACTO

DOMICILIO CHIHUAHUA: Vialidad Los Nogales #4508

Col. Quintas Carolinas, CP. 31146, Chihuahua, Chih.


DOMICILIO BAJA CALIFORNIA SUR: Blvd. Emiliano Zapata S/N


Col. Estado 30 CP. 23940. Guerrero Negro, B.C.S.


CORREO DE CONTACTO: contacto@maquired.com.mx


TELÉFONO: (614) 307-0115

MEDIOS PUBLICITARIOS:

 @maquired.cuu

 @maquired

 @Maquired

 @MaquiRed

PÁGINA WEB: www.maquired.com.mx





MAQUIRED

DOMICILIO: Vialidad Los Nogales #4508
Col. Quintas Carolinas, C.P. 31146, Chihuahua, Chih., México
TELÉFONO: (614) 307 0115
PAGINA WEB: maquired.com.mx
CORREO DE CONTACTO: contacto@maquired.com.mx